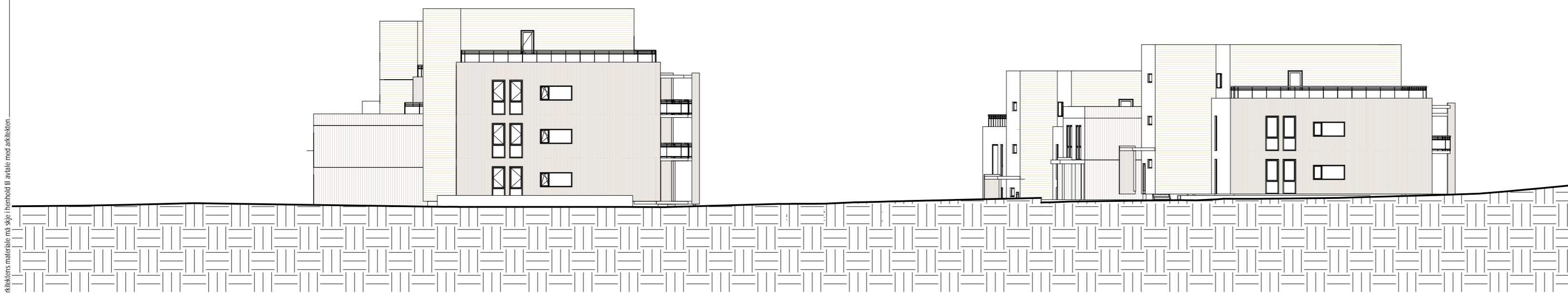




1 Fasade Øst A1 og A2  
1 : 250



2 Fasade Vest A1 og A2  
1 : 250



3 Fasade Nord  
1 : 250

Denne tegning er udarbejdet af arkitektfirmaet SOLLITUNET OBOS. Tegningen er udarbejdet på baggrund af de oplysningsmateriale, som er indsendt til projektering af arbejdet. Tegningen er udarbejdet på baggrund af de oplysningsmateriale, som er indsendt til projektering af arbejdet.

SOLLITUNET OBOS		E-2
FASADER A1 OG A2 1260-310 CHF 1 : 250		Nabovarsel 23.06.2017
<b>STUDIONSW</b> <small>ARKITEKTUR OG FORMGIVNING - WWW.STUDIONSW.NO - POST@STUDIONSW.NO - TORGGT 52, PB 13, 2301 HAMAR - 625 50 400</small>		

22.06.2017 14:40:55